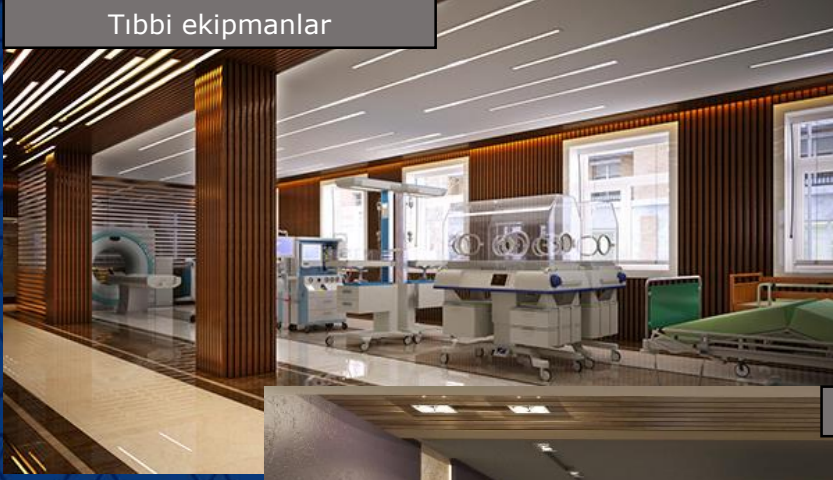


ULUSLARARASI TİCARET VE LOJİSTİK KOMPLEKSİ

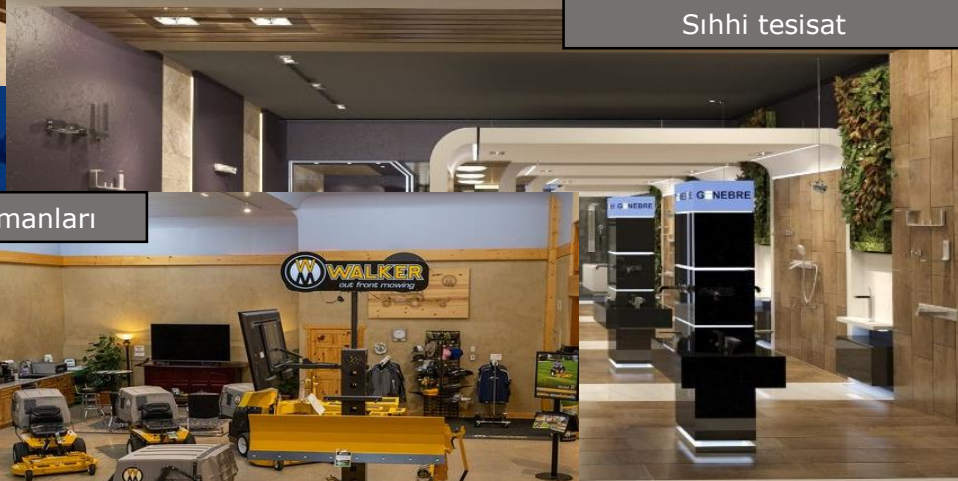
İnşaat malzemeleri



Tıbbi ekipmanlar



Sihhi tesisat



Depolama ekipmanları

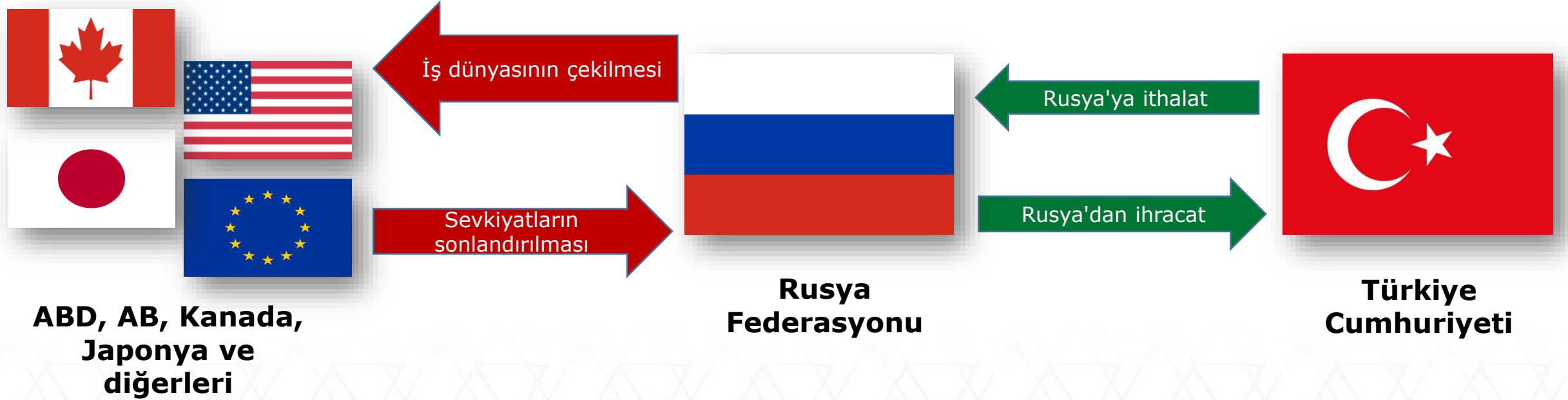


UTLK projesinin oluşturulması için ön koşullar



Küresel oyuncular arasındaki siyasi ve ekonomik ilişkilerin dönüşümü ile bağlantılı olarak, ABD, Kanada, Japonya, Güney Kore, AB ülkeleri ve diğer ülkelerden çeşitli mal gruplarının bir dizi büyük üreticisi Rusya'yı terk etti ve bu da bu ülkelere gelen ürünlerin büyük ithal ikamesi ihtiyacını oluşturmaktadır.

Geniş mal ve ürün yelpazesinin ikamesine yönelik mevcut yüksek talep, Türkiye Cumhuriyeti'nden Rusya Federasyonu'na yapılan sevkiyatlarla karşılanabilir:



Türkiye Cumhuriyeti'nden Rusya Federasyonu'na tedariki optimize etmek ve merkezileřtirmek için, çeřitli ürün gruplarının doğrudan üreticileri ve tüketicileri arasındaki iletişim için geniş bir pazar platformu ve lojistik merkezini oluřturmak gerekmektedir.

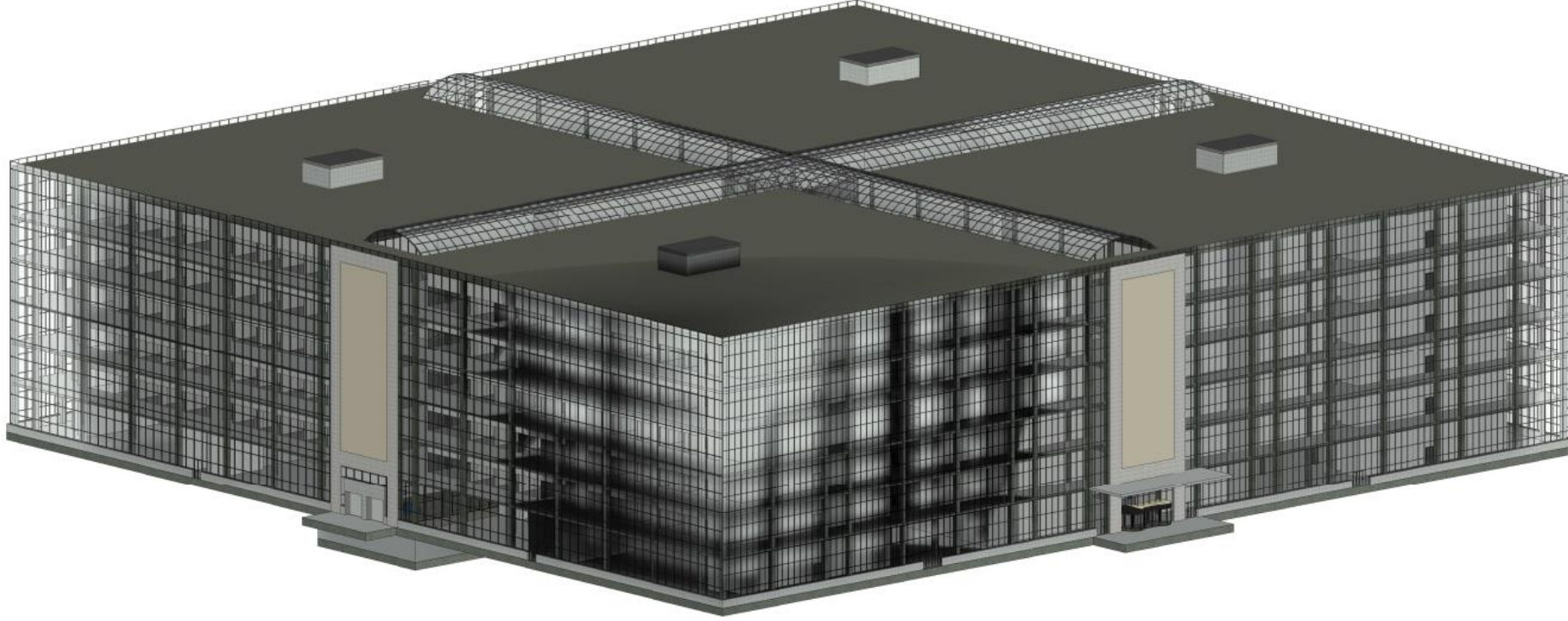
Rusya Federasyonu'na mal ithalatı talebi:

- Özel makine ve ekipmanları
- Takım tezgahları ve aksesuarları
- Kimyasal ve petrokimya ürünleri
- Metalürjik ürünler
- Beyaz eşyalar
- Araba ve araç parçaları
- Elektronik (akıllı telefonlar, PC'ler, dizüstü bilgisayarlar, tabletler ve benzerleri)
- Fotoğraf, video cihazları ve ekipmanları, ölçüm cihazları
- Elektronik için mikro devreler, çipler, bileřenler
- Tıbbi ürünler, ilaçlar, tıbbi ekipmanlar
- İnřaat malzemeleri
- İřçilik malzemeleri
- Giyim, ayakkabı, tekstil
- Mobilya ve ahřap ürünler
- Parfümler, kozmetikler
- Alkolsüz içecekler
- Çay, kahve ve yiyecek

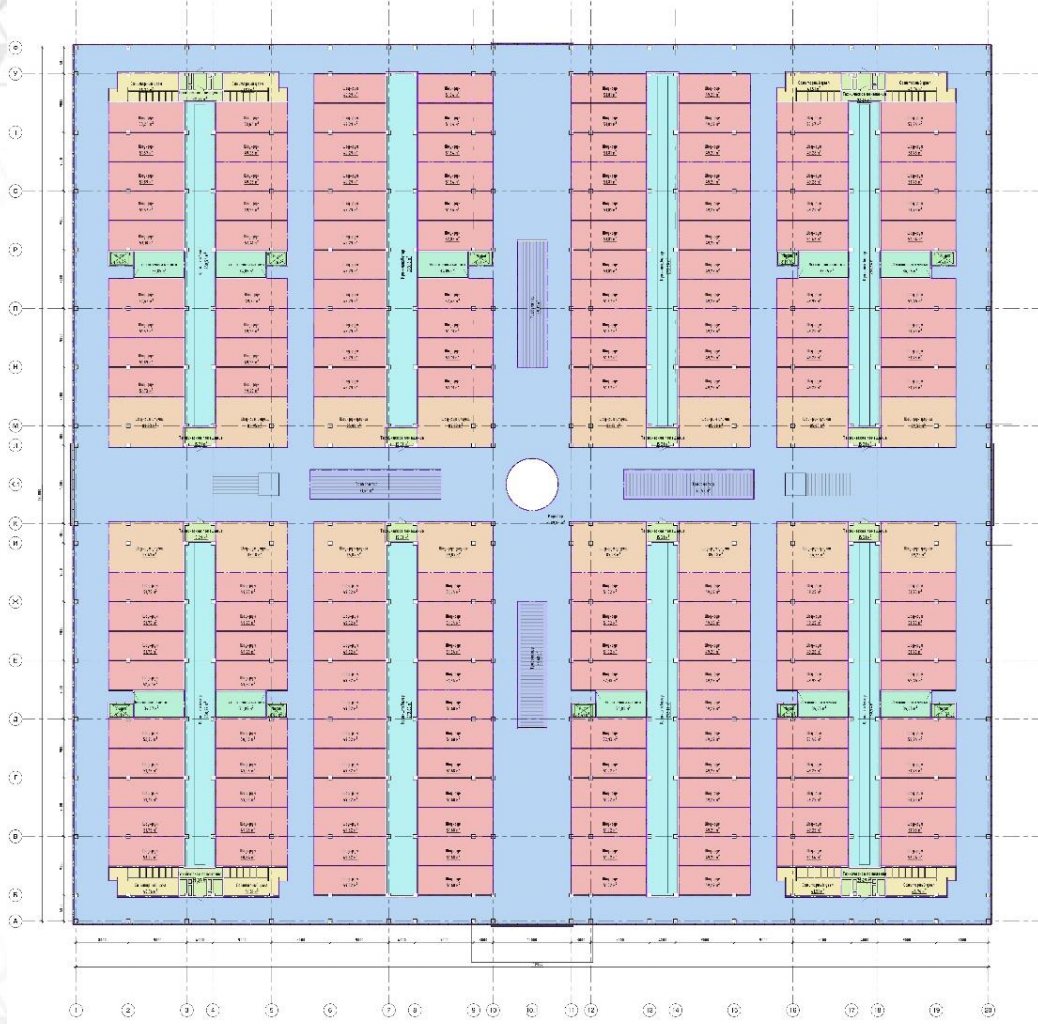
İş yapmak için UTLK düzeni ve altyapısı



Uluslararası ticaret ve lojistik kompleksinin eskizi



Tipik kat planı



- Toplam arazi alanı - 7.7 hektar
- Arsanın toplam inşaat alanı 20.000 metrekaredir.
- Yükseklik - 40 metre
- Yapı alanı 100.000 metrekareden fazladır.
- Kat sayısı - 7
- Show room sayısı 1000 adet'tir
- Show room alanı - 50 000 metrekare'den fazladır
- Otopark alanı - 1400 metrekare, ayrıca Vnukovo Havalimanı'nın ön avlusunda da otopark mevcuttur

Ulaşım erişilebilirliği ve iş için en uygun lokasyonu

MKAD'a mesafesi - 11 km

Moskova şehri merkezine uzaklık - 28 km

4 otoyol:

- Kiev otoyolu (8 şerit)
- Borovsk otoyolu (6 şerit)
- Minsk otoyolu (4 şerit)
- Kalujskoye otoyolu (6 şerit)

Moskova'nın merkezinden ve en yakın metro istasyonundan UTLK ve Vnukovo Havalimanı'na seyahat süresi:

- Aeroexpress ile Kievsky tren istasyonuna 35 dakika uzaklıkta
- "Salaryevo" metro istasyonuna 10 dakika uzaklıkta
- Rasskazovka metro istasyonuna 5 dakika uzaklıkta

2023 yılında Vnukovo metro istasyonunun açılması planlanıyor – Rusya'da havalimanı altyapısına entegre edilmiş ilk istasyonu.

Vnukovo havaalanı ortakları - aşağıdakiler dahil 40'tan fazla havayolu:



flydubai

TURKISH AIRLINES

الخطوط الجوية العراقية
Iraqi airways

АЛРОСА АВИАКОМПАНИЯ ЮТэйр

BELAVIA
Belarusian Airlines

fly
Airlines

ARMENIA
AIR COMPANY

победа... РОССИЯ

SYRIANAIR



هوای ملی ایران
Mahan Air

AZERBAIJAN AIRLINES

азимут azurair

ГАЗПРОМ
АВИА

Vnukovo uluslararası havalimanı Yolcu terminal A



SALONLAR

7 biznes salonları
500.000
yolcu



OTELLER

DoubleTree by Hilton otel
+ ekip oteli



OTOPARK ALANLARI

2 seviyeli
5 000
araç yer sayısı



A
terminal
250 000 M²
7 800 yolcu/saat



48

toplam çıkış
kapı sayısı

98

registrasyon
masası

29

binış köprüsü
sayısı

50

registrasyon
kiosku

Terminalin toplam alanı 250 bin m².
Avrupa'nın en büyük beş yolcu terminalinden biridir.

48

toplam çıkış kapı sayısı



29

hava köprüleri sayısı (Boeing 747
için 3 ve A380 için 1 dahil)



68

asansör



54

yürüyen
merdiven



37

travolatör



Çok çeşitli mağazalar, kafeler,
restoranlar

Bar ve
restoran

40
(7 088 M²)

Ofisler

133
(3 573 M²)

DUTY FREE
mağaza

15
(4 800 M²)

Dükkanlar

16
(558 M²)

Ticari
otomatlar

100

DUTY PAID

12
(2 600 M²)

Otomatlar

20

Ödeme
terminalleri

8

Banka
ofisleri

3

Yolcu hizmetleri

- Self check-in kontuarları
- Bilgi kioskları
- Hareket kabiliyeti kısıtlı yolcular için hizmetler
- WI-FI
- Bagaj paketleme
- Bagaj depolama alanı
- Bankalar, ATM'ler, ödeme terminaleri

VİP hizmetleri

- Havalimanda karşılaması
- Ücretsiz Wi-Fi
- Bagaj teslimi
- VIP park alanı

- Anne-bebek odası
- Uçak ve tren bileti satışı
- Taksi ve araç kirası
- Kafeterya/restoranlar
- Duty Free mağazalar & Duty Paid
- VAT Refund (Tax Free)
- Kapsül oteller

- Kişiyeye özel teslimat
- Autokar
- Konferans salonu
- İletişim hizmetleri

VIP Hizmet, VIP Salonları ve Business Salonları. Hizmet. Kalite. Konfor.



VIP yolcular için sunulan hizmetler:

- Her yolcunun bireysel karşılanması
- VIP otopark
- Refakat hizmeti ve konforlu odada konaklama
- Check-in ve bagaj işlemleri
- Toplantı odası
- VIP Lounge temsilcisi eşliğinde gümrük, pasaport ve uçuş öncesi kontrollerden geçme imkanı
- Kendi nakliye aracınızla uçak merdivenine geliş ve çıkış imkanı

Business-Class yolcuları için sunulan hizmetler:

- Konforlu odada konaklama
- Sıcak yemekler ve atıştırmalıkların yanı sıra çeşitli sıcak, alkolsüz ve alkollü içecekler dahil olmak üzere "Açık Büfe" sisteminde yemekler
- Günlük basın, internet, dijital TV
- Donanımlı çocuk alanları
- Masaj koltukları



1700 araçlık çok katlı otopark



Metro'daki vent kioskları tarafından görselleştirme



Artan yolcu akışıyla ilgili durumu iyileştirmek ve Vnukovo Havalimanı'nın ön avlusundaki trafik sıkışıklığını önlemek ve en aza indirmek için çok katlı otopark projesinin uygulanması gerçekleştiriliyor. Bu projenin uygulanmasıyla eş zamanlı olarak, havalimanı arazisinde araçların hareketi için yeni plan geliştiriliyor, ilave yükseltilmiş yaya geçitlerinin yerleştirilmesi ve Terminal A'nın önündeki yolun genişletilmesi konusu üzerinde çalışılıyor.

Otoparkın özellikleri:

- Toplam alanı - **60 bin metrekare m**;
- Kapasite - **1700 araba**;
- Kat yüksekliği - **3,6 m**
- Bina yüksekliği - **24 m**
- Devreye Alma - **2025 yıl**

"Vnukovo-Cargo" posta ve kargo kompleksinden görselleştirme



'Vnukovo' metro istasyonu



Vnukovo Uluslararası Havalimanı, Rusya'da bir metro istasyonu açan ilk havalimanıdır.

Bu da şu avantajlar getirir:

- UTLK'daki showroom kiracıları için Moskova'daki müşteri ofislerine gitmeleri ve ayrıca şehirde toplantılar ve etkinlikler düzenlemeleri daha uygundur.
- Showroom kiracılarının müşterileri ve karşı tarafları için UTLK'ya ulaşarak tedarikçilerle gerekli görüşmeleri yapmaları uygundur.



Posta ve kargo kompleksi "Vnukovo-Cargo" ve kargo elleçleme, posta ve depolama altyapısı



Vnukovo-Cargo posta ve kargo kompleksi, Rusya'nın en büyük komplekslerinden biridir ve yük taşımacılığı satışı hizmetleri de dahil olmak üzere günün her saati çok çeşitli kargo ve posta işleme hizmetleri sunmaktadır.

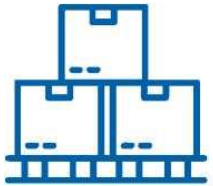



150 bin ton
yılda

57 bin metrekare
Posta ve Kargo Kompleksi
alanı

17 bin metrekare
depolama alanları

24/7
çalışma saati



 Kargo ve postanın işlenmesi, depolanması, kargo taşımacılığı



 Posta ve kargo terminalinin hemen yakınında kargo uçağının park yeri



 Transfer kargo ve posta ile çalışmalar Kargo durumu takibi



 Ekspres teslimat alanında dünya liderleri için HUB

DoubleTree by Hilton Moscow Otel – Vnukovo Airport 4*



Otel derecesi	★★★★
Oda özellikleri	toplam 432 oda
Oda kategorisi	Standart, lüks, delüks, kral dairesi
Konferans salonları	Alan - 800m2'den fazla
Toplantı odaları	Alan * 200 m2'den fazla
Restoran ve barlar	Alan - 800m2'den fazla
Fitnes salonu	Alan - 560 m2
Oto park	120 araç yer sayısı, aşağıdakiler dahil: 60 - yer altı otoparkı 60 - zemin üstü misafir otoparkı
Diğer altyapı	Çamaşırhaneler



Otel, Hilton marka gerekliliklerini karşılamaktadır ve Vnukovo Havalimanı'ndaki ilk 4* oteldir.

Otel altyapısı

DoubleTree by Hilton Moscow – Vnukovo Airport 4*



Oda özellikleri



Oda türü	Oda sayısı	Oda alanı, m2	Oda toplam alanı, m2
Standard	398	24	9 552
Lüks	31	43	1 333
Delüks	2	75	150
Prezident odası	1	190	190
Toplam	432		11 250

Restoran ve barlar



Adı	Yer sayısı	Alan, m2
'LEGENDS'	234	495
'BAR 208'	61	159
'SKY BAR'	170	203

Fitnes salonu



Adı	Alan, m2	Fitnes	Havuz	Hamam	Lounge Zone
Fitnes salonu	560	Evet	Evet	Evet	Evet

Konferans salonları ve toplantı odaları



Adı	Sayısı	Alan, m2
Konferans salonu	2	840
Toplantı odası	4	236
Toplam	6	1076

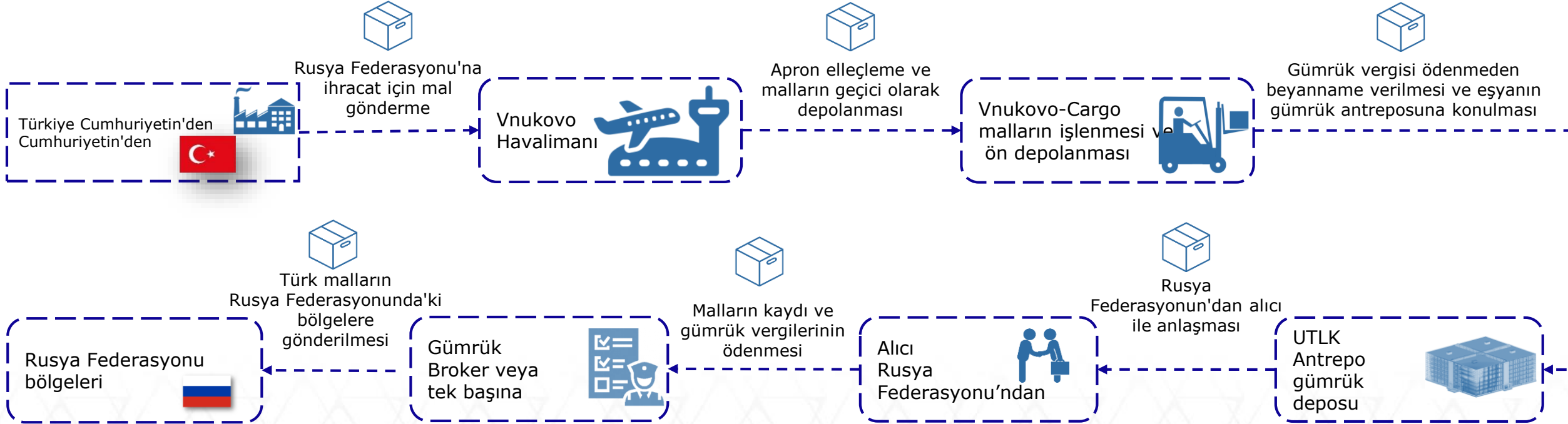
DoubleTree by Hilton Moscow Otel – Vnukovo Airport 4*
konuklara kusursuz uluslararası hizmet sunmaktadır

Antrepo gümrük deposu



Türkiye Cumhuriyeti'nde üretilen mallar, Vnukovo Havalimanı'na teslim edildikten ve Vnukovo-Cargo'da işlendikten sonra UTLK'ya girer ve 3 yıla kadar gümrük antrepo modunda saklanır. Bu, malların 4 aya kadar depolanabildiği geleneksel bir geçici depolama deposundan (GDD) çok daha karlı olacaktır.

Ayrı bir avantaj, vergi ve evrakların ödenmesi için tüm gümrük masraflarının, malları Türkiye Cumhuriyeti'ndeki bir üreticiden satın alan son kullanıcı tarafından ödenecek olmasıdır.





Geçici depolama deposundan **farklı olarak Gümrük deposu**, imalatçının satışı için mallarla ilgili temel işlemleri gerçekleştirmesine izin verecektir:

- Ürünleri işaretleme, sıralama ve ezine imkanı
- Malları paketleme ve yeniden paketleme imkanı
- Ürünleri satışa hazırlama ve anlaşmaları akdetme imkanı
- Kısmi gümrükleme ve kargo satış imkanı
- Ürün sunumunu geliştirme imkanı
- Depodaki malların bakımını yapma imkanı (uzun süreli depolama sırasında ekipman, araçlar ve diğer mallar)
- Depodan numune ve mal numunesi alınma imkanı (gümrük idaresinin mutabakatı ile geçici depolama deposunda da mümkündür)



Gümrük antrepoları için **gereklilikler:**

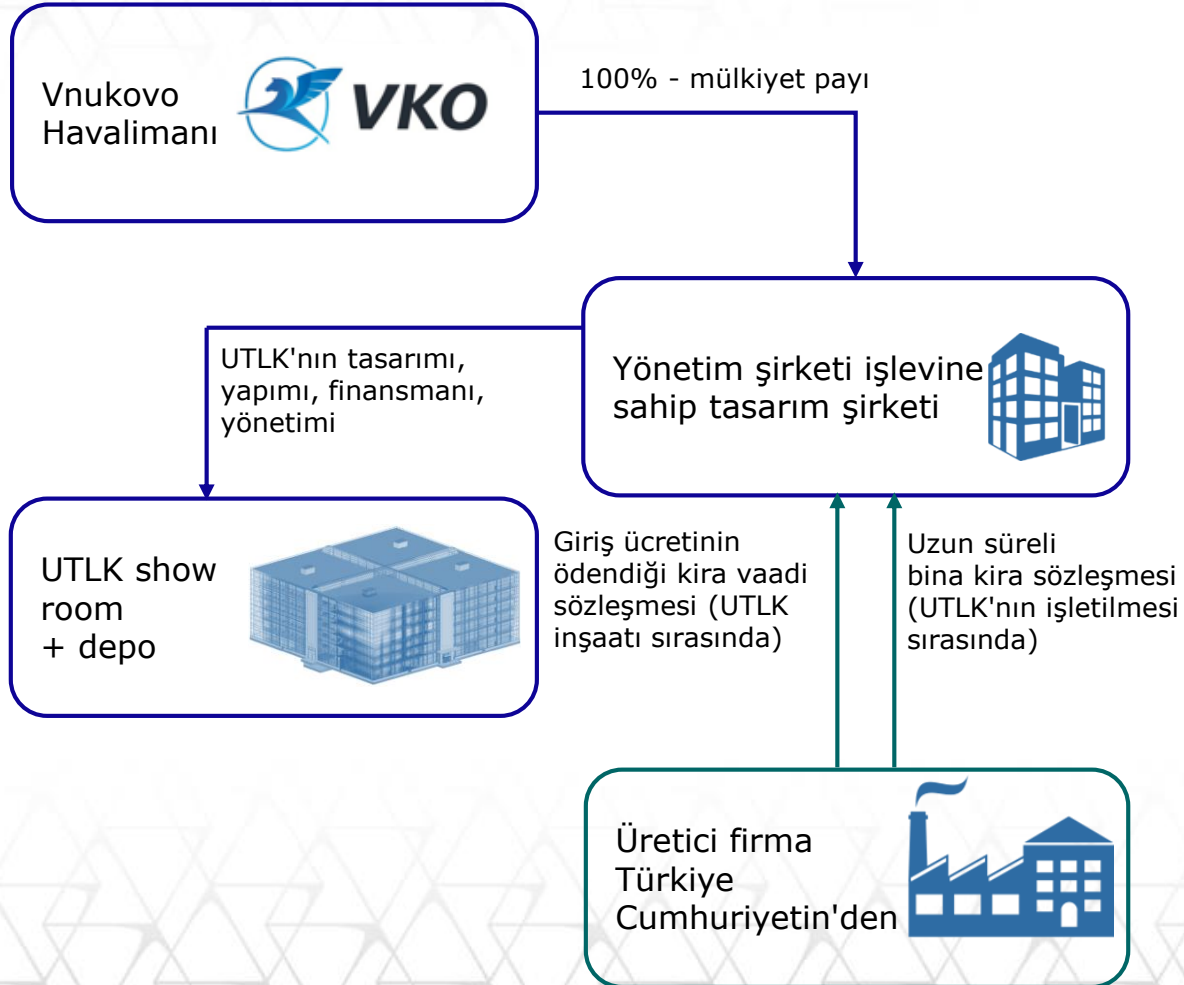
- Eşyaların güvenli bir şekilde depolanmasını sağlaması
- Yükün bütünlüğünün ve kalite göstergelerinin korunması için tüm koşulların sağlanması
- Gümrük departmanı tarafından malların kontrolü için gerekli koşulların oluşturulması
- Tartım ekipmanının ve iletişim araçlarının mevcudiyeti
- Ofis ekipmanı ve emtia muhasebe sisteminin mevcudiyeti

- Rusya'nın en büyük yüksek teknoloji ticaret ve sergi kompleksinde mal üreticileri için tam zamanlı depo ve lojistik hizmetleri ile **uzun vadeli bina kiralama imkanı.**
- **Rusya Federasyonu ve BDT ülkeleri genelinde satış potansiyeli** olan ürün ve mallarınızı sunma, işlem yapma imkanı
- **Modern ticaret ve sergi alanları ve ofisler**
- **"Tek pencere" modunda hizmet kompleksi** mal üreticileri-UTLK müşterileri, bankacılık, hukuk, komisyonculuk ve gümrük desteği, yerleşim işlemleri, lojistik, güvenlik, takas, sigorta ve işin yasal ve güvenli bir şekilde yürütülmesi için, Rusya Federasyonu ve BDT ülkeleri pazarına çıkma ile diğer hizmet türlerine yönelik eksiksiz hizmet yelpazesi alacaklardır.
- **Kapsamlı depolama hizmetleri** - malların depolanması, sınıflandırılması, tedariki ve nakliyesi için gümrük antreposu
- **Vnukovo Havaalanı ve UTLK alanında bulunan lojistik altyapısı** sayesinde yüksek verimli lojistik ve mal teslimatı
- **Potansiyel pazar kapasitesi:** Moskova (12,6 milyon kişi), Moskova bölgesi (8,5 milyon kişi), Merkez Federal Bölge (40,3 milyon kişi), Rusya Federasyonu'nun tüm bölgeleri (147,2 milyon kişi) ve BDT ülkeleri (244,1 milyon kişi)

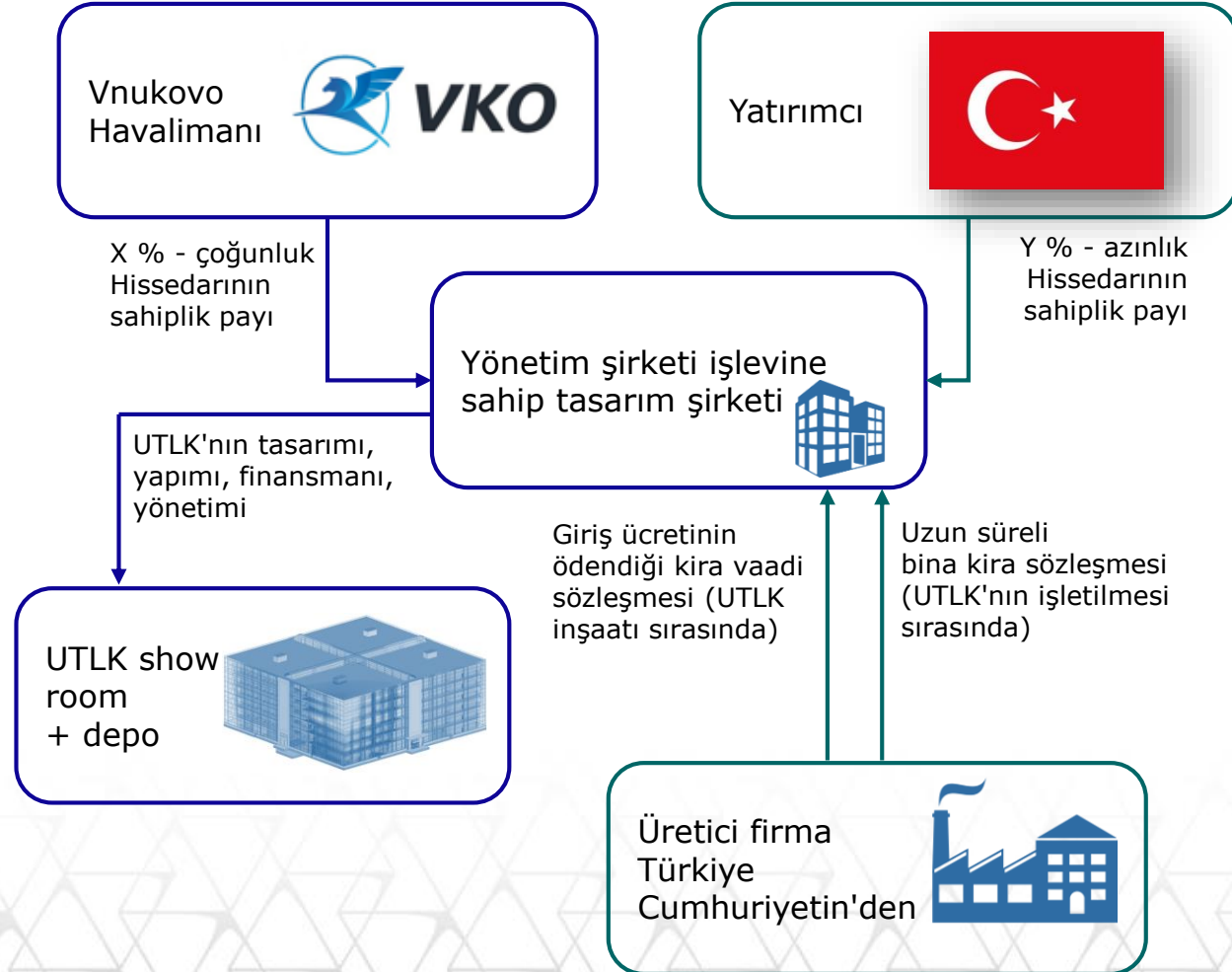
İşbirliği için olası seçenekler



Seçenek 1 Uzun süreli kira ilişkisi



Seçenek 2 Öz sermaye ve uzun vadeli kiralama ilişkileri



UTLK projesinin uygulanmasının etkisi



- UTLK, Rusya Federasyonu ile Türkiye Cumhuriyeti arasındaki iş ortaklığının daha da dinamik gelişimi için Rusya'daki en büyük ticaret ve fuar platformu olacaktır.
- UTLK, Rusya Federasyonu ile Türkiye Cumhuriyeti arasındaki ticari ve ekonomik ilişkilerin niteliksel olarak yeni bir düzeye getirilmesine izin verecektir.
- UTLK, Türkiye Cumhuriyeti işletmelerinin öncelikli ihracat mal gruplarının Rusya Federasyonu'na tedarikini konsolide etmesine izin verecektir.
- UTLK, Türkiye Cumhuriyeti'nden üreticilere, satılana kadar malları depolamak için özel tercihli koşullar sağlayacak ve bu da Rusya Federasyonu ile Türkiye Cumhuriyeti arasındaki ticaretin yoğunlaşmasını olumlu yönde etkileyecektir.
- UTLK, Türkiye Cumhuriyeti'nden mal ve hizmet üreticileri ve tedarikçileri ile bunların Rusya Federasyonu ve BDT ülkeleri pazarındaki tüketicileri arasındaki etkileşim için benzersiz bir format sağlayacaktır.

Vnukovo Uluslararası
Havalimanı
MOSKOVA

Dikkatiniz
için teşekkür ederiz!

